



Pla d'Ordenació Urbanística Municipal

# JORNADA INFORMATIVA DEL POUM

20 · 01 · 2022

Sessió informativa de la TERCERA PROPOSTA INICIAL de POUM que es durà a aprovació en el Ple Municipal, per ser enviada a la Comissió Territorial d'Urbanisme per al seu anàlisi i avaluació

20h

**Teatre Pare Casals**

Carrer Pare Casals, 2

**Obligatori l'ús de mascareta**



AJUNTAMENT  
SANT ESTEVE DE PALAUTORDERA

**CUBIC** | ARQUITECTURA  
ENGINYERIA  
URBANISME

**engimaps** | TOPOGRAFIA  
ENGINYERIA  
CONSULTORIA

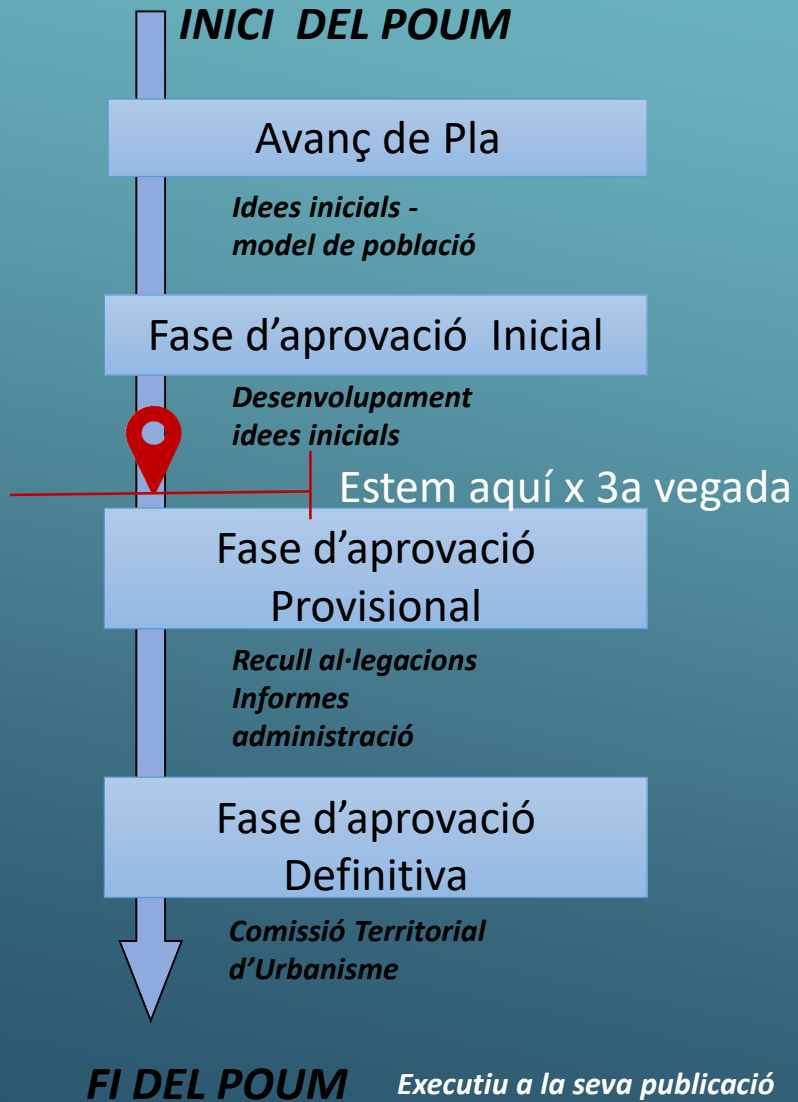
# POUM

PLA D'ORDENACIÓ URBANÍSTICA MUNICIPAL  
Sant Esteve de Palautordera

# RECORDEM QUÈ ÉS EL POUM

- ↻ El Pla d'Ordenació Urbanística Municipal és un document que ordena tot el territori de Sant Esteve i ha de permetre a l'Ajuntament planificar les actuacions urbanístiques públiques i privades en els propers 25-30 anys.

# QUÈ HEM FET FINS ARA?



Web [www.poumsantesteve.info](http://www.poumsantesteve.info)  
Oficina d'Atenció Ciutadana

Presentació  
tercera  
Inicial

20 de GENER 2022

Aprovació tercera  
Inicial ple  
municipal

26 de GENER 2022

# CALENDARI DEL POUM

- ↻ Juny de 2016, inici de les jornades participatives
- ↻ 30 de setembre de 2016, aprovació de l'Avanç de POUM
- ↻ Març i Abril de 2018, jornades participatives temàtiques
- ↻ Desembre de 2019, jornada informativa i aprovació inicial del POUM
- ↻ Abril de 2021, segona aprovació inicial del POUM
- ↻ Gener de 2022, jornada informativa per a la tercera aprovació inicial

# CONTINGUT DEL POUM

## ↻ Memòria Informació i Ordenació

- An1. Estudi Inundabilitat
- An2. Estudi Riscos Geològics
- An3. Estudi Avaluació Mobilitat Generada
- An4. Memòria social
- An5. Avaluació Econòmica i financera

## ↻ Normes Urbanístiques

## ↻ Estudi Ambiental Estratègic

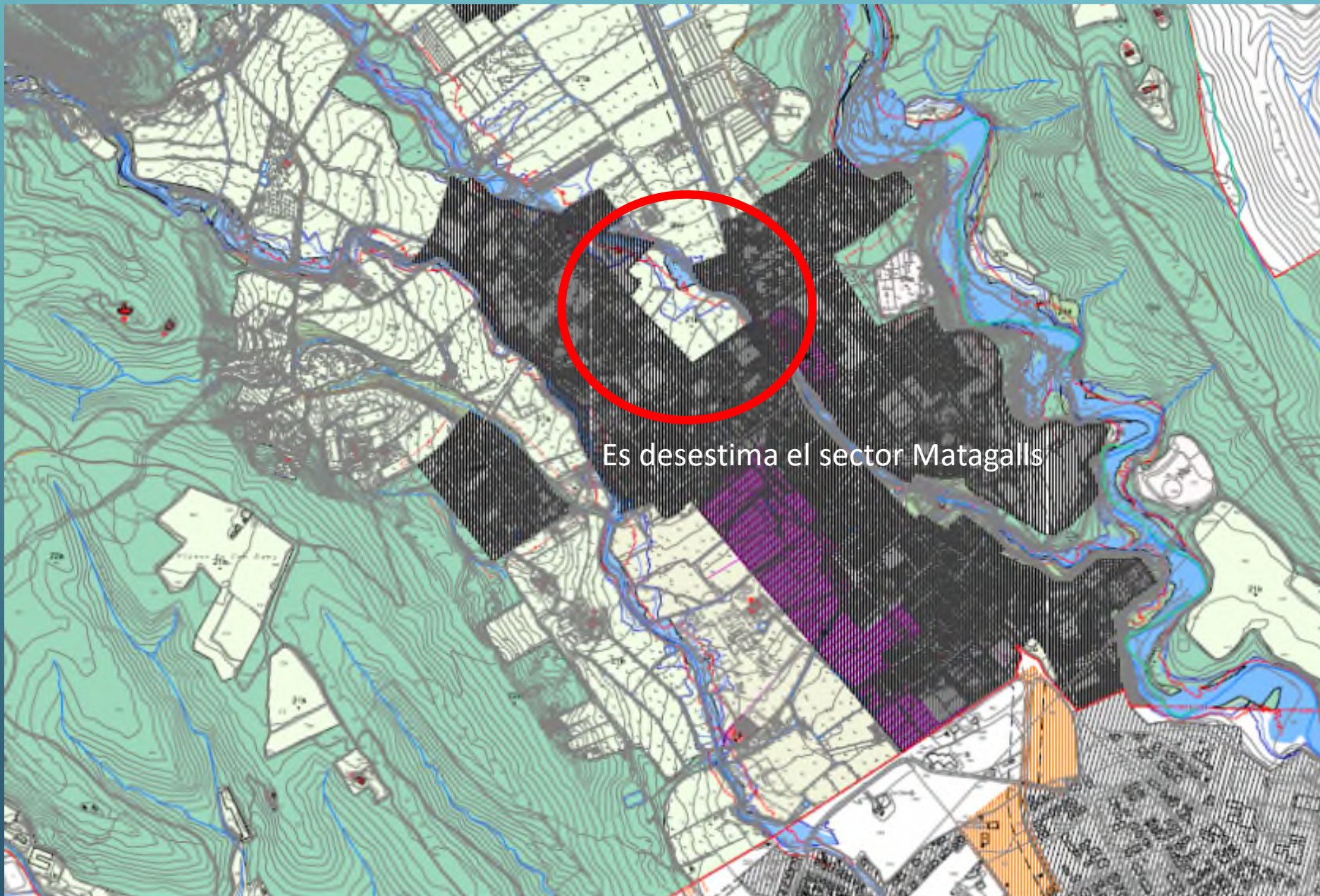
## ↻ Catàleg Masies (aprovat 2011)

## ↻ Inventari béns a protegir (art.19)

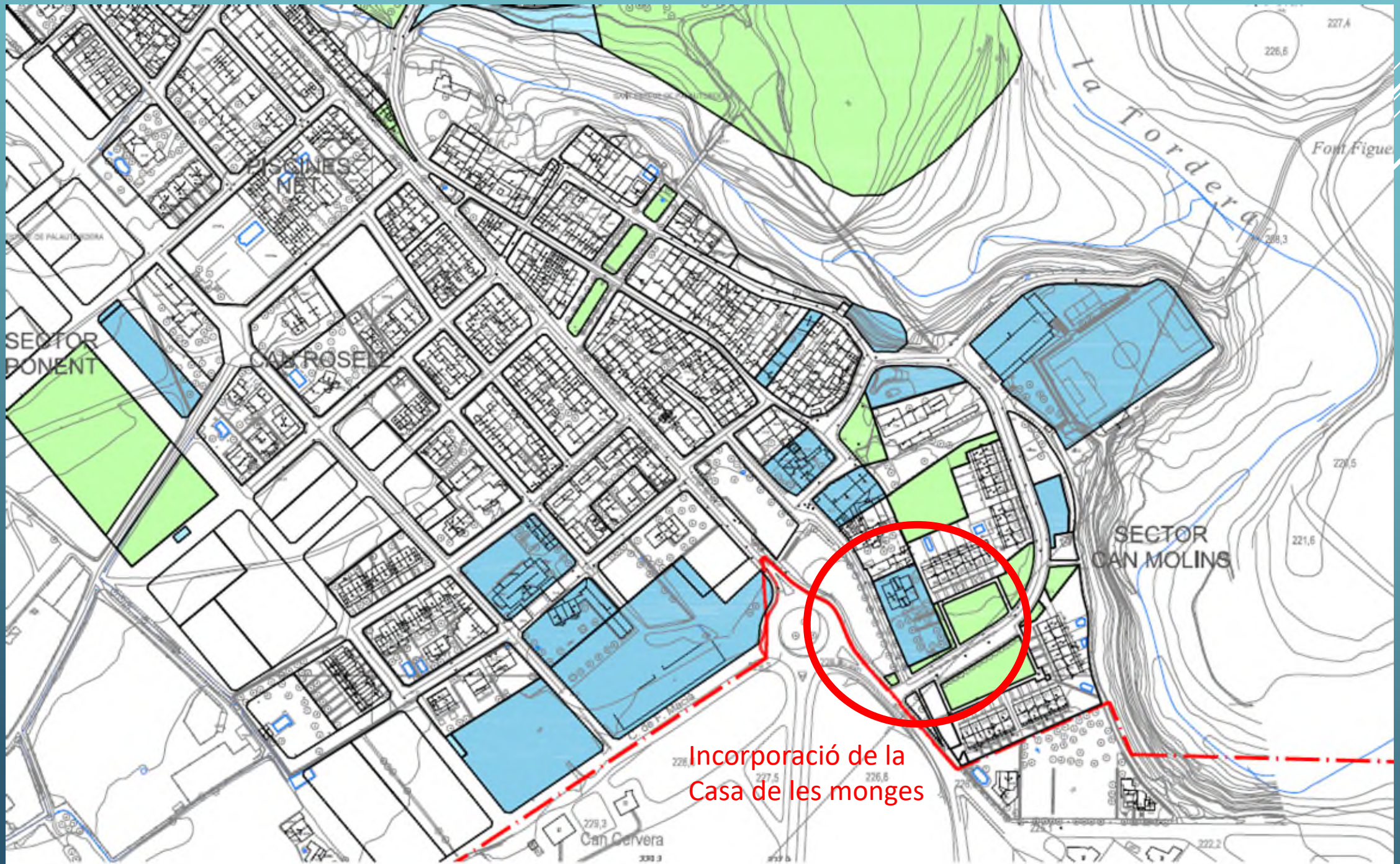
## ↻ Plànols d'Informació i Ordenació

# MODIFICACIONS PRINCIPALS RESPECTE A LES ANTERIORS APROVACIONS INICIAL DEL POUM

- ↯ Es desestima el segon sector de creixement (Matagalls) que seguirà sent sòl no urbanitzable (vs 1<sup>a</sup>)
- ↯ Canvis en el sector de Can Parronc, a resultes de les al·legacions presentades pels veïns i reunions mantingudes amb ells (vs 1<sup>a</sup> i 2<sup>a</sup>)
- ↯ Es porta a terme una actualització del quadre de superfícies de zones i sistemes
- ↯ Ampliació dels equipaments, a resultes dels informes dels organismes competents rebuts durant la tramitació portada a terme. (recuperació d'espais desestimats a la 1<sup>a</sup> i incorporació de la casa de les Monges)
- ↯ Correcció de l'inventari de bens a protegir, que de la 1<sup>a</sup> a la 2<sup>a</sup> inicial es va actualitzar de forma errònia.
- ↯ **Modificació substancial** a la normativa per l'agrupament i reducció de claus urbanístiques.



Es desestima el sector Matagalls



Incorporació de la  
Casa de les monges



# ARTICLES MODIFICATS I

Article 19 Inventari de Bens – Revisió i correcció d'errors

Article 50 Edificabilitat punt f Piscines

Article 54 Tipus Edificacions Punt 4 Piscina Punt 5 Pergoles

Article 59 Coberta (Incorpora recollida aïgues pluvials)

Article 60 Instal·lacions (Ubicació condensadores clima)

Article 69 Regulació Reserves aparcament (Incorporar Gàlib en projecte)

Article 71 Instal·lacions Aèries (NOU ARTICLE)

Article 79 Coberta (Redefinició, i limit del pendent al 30% enlloc del 35%)

Article 83 Alçada reguladora máxima- Alineació a vial

# ARTICLES MODIFICATS II

Article 87 Tanques (aclariment acabat)

Article 89 Sòl lliure edificació ( piscines no computen)

Article 92 Alçada màxima – edificació aïllada

Article 96 Tanques (aclariment acabat)

Article 98 Densificació ( Actualitzen les claus, ja que s'han modificat)

Article 118 Equipaments ( Incorporar E9)

Article 125-128 Disminució numero de Claus. Es modifica alçada màxima, segons nova regulació de coberta i ARM en alineació a vial i edificació aïllada.

# REDUCCIÓ DE CLAUS URBANÍSTIQUES

## SEGONA INICIAL

Clau 1 - 1b

Clau 4 - 4b - 4b hp

Clau 5 - 5b1 - 5b2 - **5b3 - 5b4**

Clau 6 - 6a - 6b1 - **6b2 - 6b3** - 6c1 - **6c2**

Clau 11



## TERCERA INICIAL

Clau 1 - 1b

Clau 4 - 4b - 4b hp

Clau 5 - 5b1 - 5b2

Clau 6 - 6a - 6b1 - 6c1

Clau 11

## ▶ INFORME DE LES AL·LEGACIONS REBUDES

A la primera aprovació inicial es van presentar 20 al·legacions, de les que es van estimar 13, total o parcialment.

A la segona aprovació inicial es van presentar 12 al·legacions, de les que es proposen estimar total o parcialment 8 de les presentades.

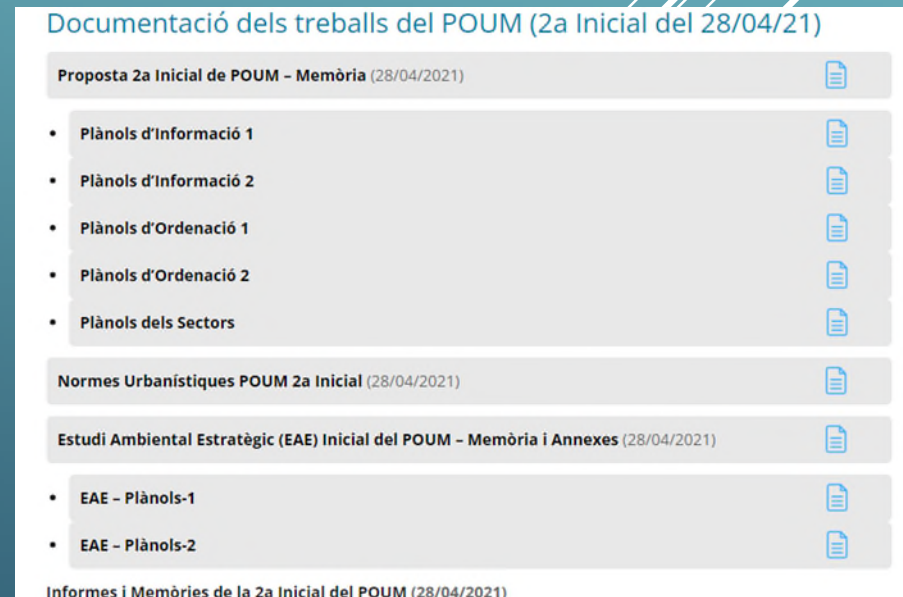
**La tercera aprovació inicial obrirà un nou període d'al·legacions de 45 dies un cop es publiqui l'anunci de l'aprovació en el BOP de Barcelona, DOGC i 2 diaris de màxima cobertura.**

# ON CONSULTAR LA INFORMACIÓ DE LA TERCERA INICIAL, UN COP ESTIGUI APROVAT

<https://www.poumsantesteve.info/documentacio/>



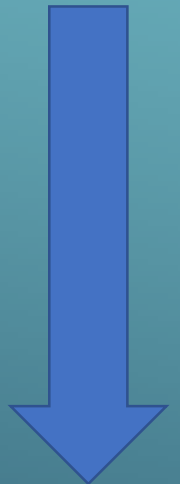
The screenshot shows the top part of the POUM website. On the left is the logo for POUM (Pla d'Ordenació Urbanística Municipal) of Sant Esteve de Palautordera. On the right is the coat of arms of the town. Below the logos is a navigation menu with the following items: "Què és el POUM?", "Participació", "Documentació", "Actualitat", and "Contacte". Below the menu is a photograph of people working at a table with documents and sticky notes. At the bottom left of the screenshot, there is a blue square icon followed by the word "DOCUMENTACIÓ" in large, bold, blue letters.



The screenshot shows the content of the POUM documentation page. The title is "Documentació dels treballs del POUM (2a Inicial del 28/04/21)". Below the title is a list of documents, each with a document icon to its right:

- Proposta 2a Inicial de POUM - Memòria (28/04/2021)
- Plànols d'Informació 1
- Plànols d'Informació 2
- Plànols d'Ordenació 1
- Plànols d'Ordenació 2
- Plànols dels Sectors
- Normes Urbanístiques POUM 2a Inicial (28/04/2021)
- Estudi Ambiental Estratègic (EAE) Inicial del POUM - Memòria i Annexes (28/04/2021)
- EAE - Plànols-1
- EAE - Plànols-2

At the bottom of the list is the text "Informes i Memòries de la 2a Inicial del POUM (28/04/2021)".



MOLTES GRÀCIES



AJUNTAMENT  
SANT ESTEVE DE PALAUTORDERA

**CUBIC** | ARQUITECTURA  
ENGINYERIA  
URBANISME

**engimaps** | TOPOGRAFIA  
ENGINYERIA  
CONSULTORIA

**POUM**

PLA D'ORDENACIÓ URBANÍSTICA MUNICIPAL  
Sant Esteve de Palautordera